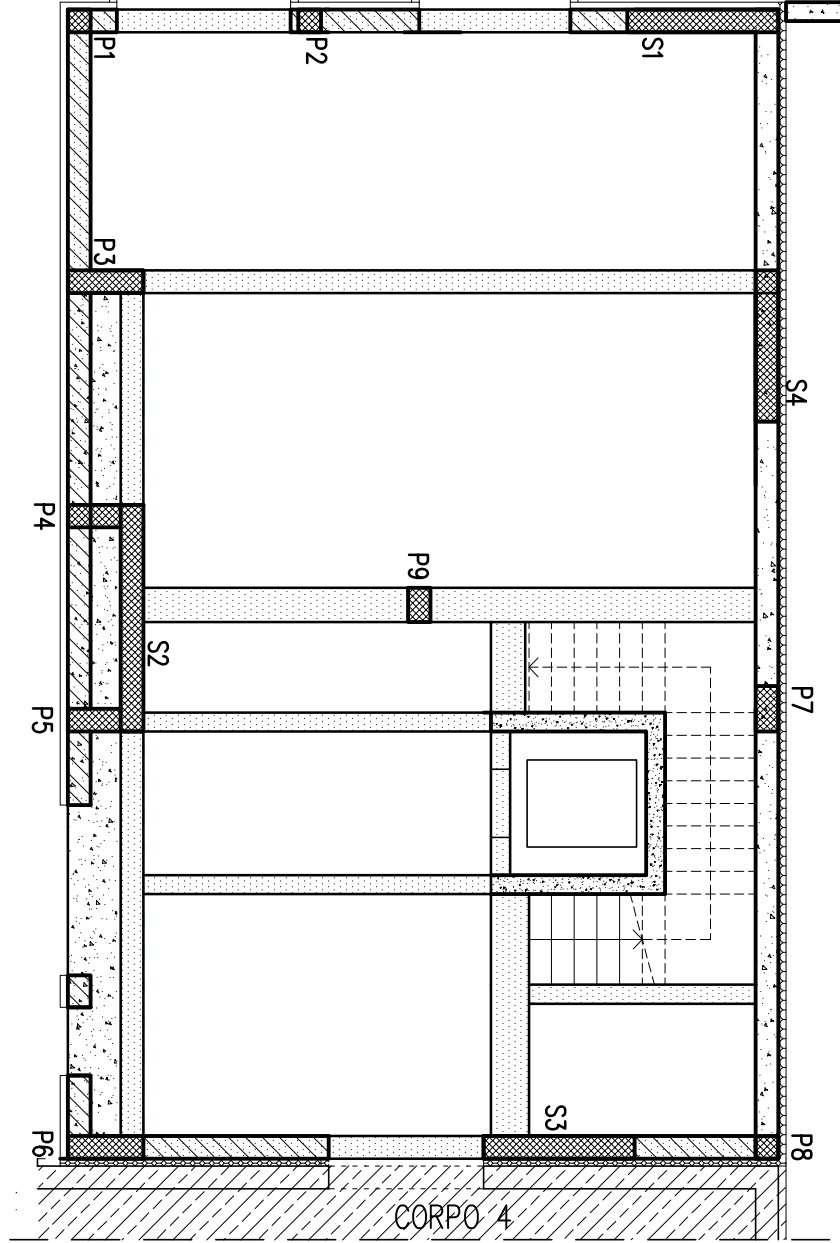
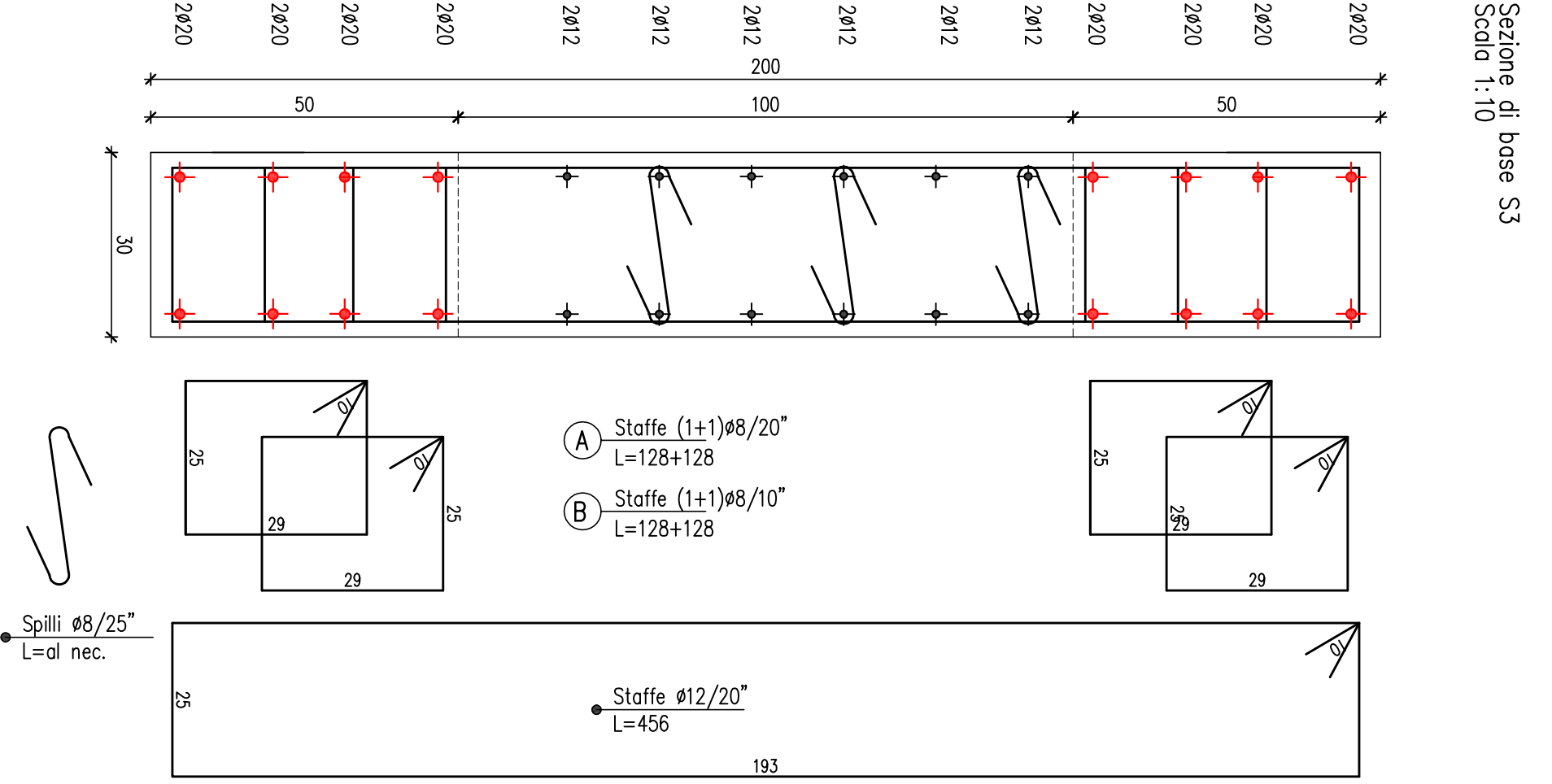
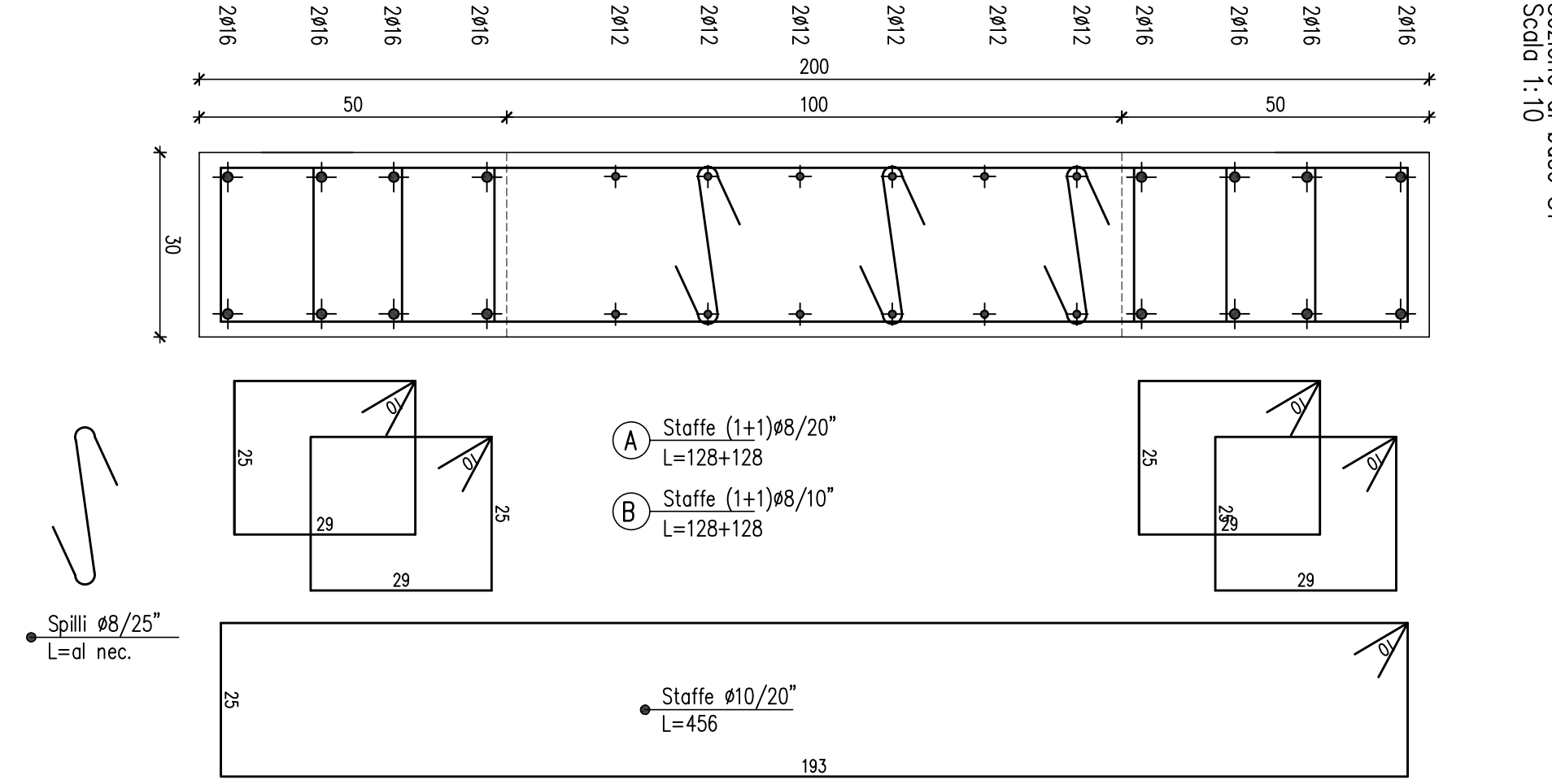
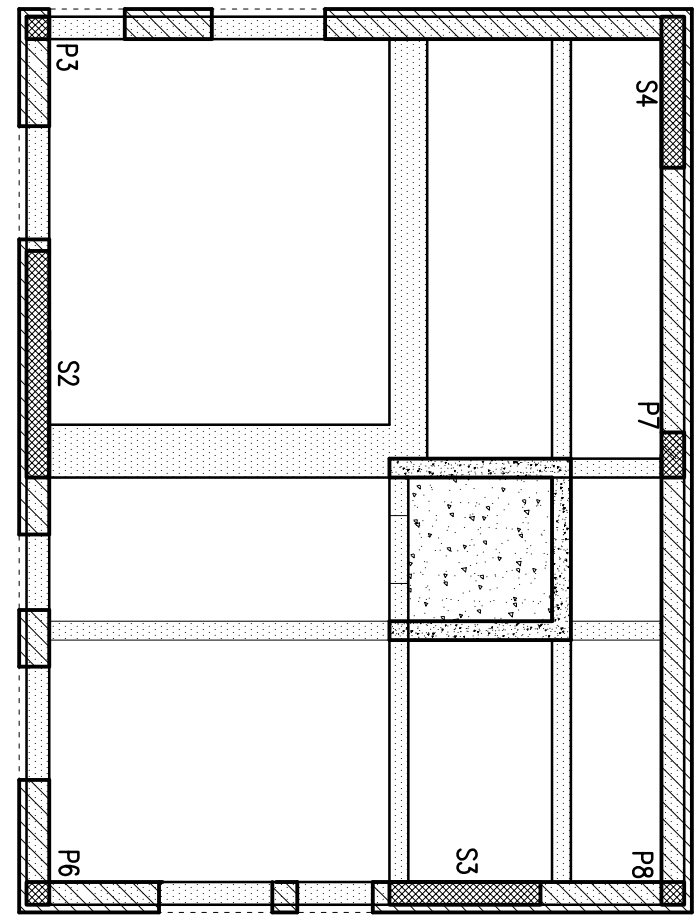


Pianimetria di riferimento primo impalcato
Scala 1:100

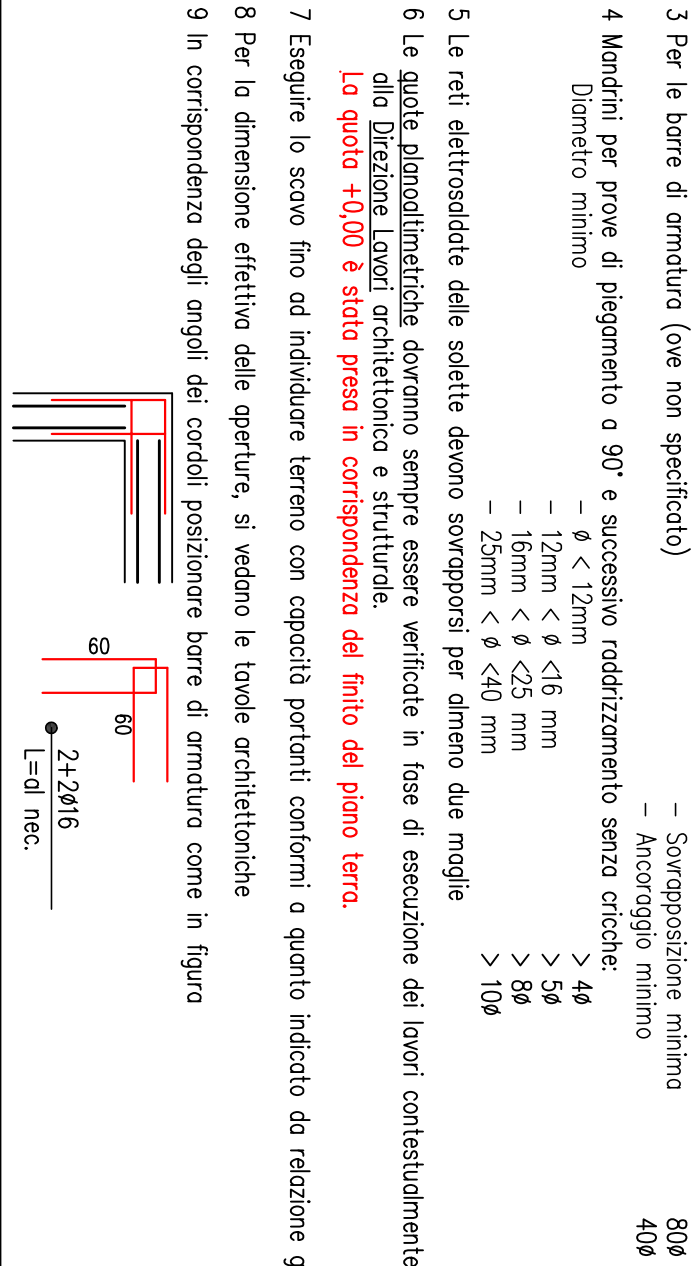


Pianimetria di riferimento secondo impalcato
Scala 1:100



CALCESTRUZZO PER FONDAZIONI (UNI EN 206-1, UNI 11004, D.M. 17-01-2018)	
Resistenza caratteristica (f _{cd} 28 gg):	30 N/mm ²
Resistenza media (f _{cm}):	35 N/mm ²
Modulo di elasticità (E _c):	30.000 N/mm ²
Calcestruzzo per solette (UNI EN 206-1, UNI 11004, D.M. 17-01-2018)	
Resistenza caratteristica (f _{cd} 28 gg):	25 N/mm ²
Resistenza media (f _{cm}):	30 N/mm ²
Modulo di elasticità (E _c):	28.000 N/mm ²
Calcestruzzo per solette (UNI EN 206-1, UNI 11004, D.M. 17-01-2018)	
Resistenza caratteristica (f _{cd} 28 gg):	20 N/mm ²
Resistenza media (f _{cm}):	25 N/mm ²
Modulo di elasticità (E _c):	25.000 N/mm ²
Calcestruzzo per solette (UNI EN 206-1, UNI 11004, D.M. 17-01-2018)	
Resistenza caratteristica (f _{cd} 28 gg):	15 N/mm ²
Resistenza media (f _{cm}):	20 N/mm ²
Modulo di elasticità (E _c):	20.000 N/mm ²
Calcestruzzo per solette (UNI EN 206-1, UNI 11004, D.M. 17-01-2018)	
Resistenza caratteristica (f _{cd} 28 gg):	10 N/mm ²
Resistenza media (f _{cm}):	15 N/mm ²
Modulo di elasticità (E _c):	15.000 N/mm ²
Calcestruzzo per solette (UNI EN 206-1, UNI 11004, D.M. 17-01-2018)	
Resistenza caratteristica (f _{cd} 28 gg):	5 N/mm ²
Resistenza media (f _{cm}):	10 N/mm ²
Modulo di elasticità (E _c):	10.000 N/mm ²

NOTE E PRESCRIZIONI D'OPERA



COMUNE DI CASTEL MAGGIORE (BO)

3° Settore LL.P.P. e Ambiente

BIBLIOTECA E STRUTTURA POLIVALENTE

CIG 775286281C – CUP G77H1600600004

RESPONSABILE UNICO DEL PROCEDIMENTO:

Genm. Lucia CAMPANI
VIA S. GIUSEPPE 10, 41013, Castel Maggiore (BO)
mail: lavori pubblici@comune.castelmaggiore.bo.it
pec: comuni.castelmaggiore@comune.castelmaggiore.bo.it
T +39 0515385751

S. B. ARCH. Studio Bagnone Architeti Associati
15, VIA DEL COLLE DI MEZZO
00145 Roma (RM) - Tel. 0742 261775
email: info@studiobagnone.it
pec: federico.bagnone@studiobagnone.it

Arch. Federico Bagnone
Arch. Roberto Bagnone
Arch. Enrico Auletta
Ing. Luigi Lucicchi
Pec: ing. giorgio.demofonti
ing. sergio.roskani

OGGETTO:

PROGETTO DEFINITIVO/ESECUTIVO

TAQUA

Corpo 3 - Sviluppo setti

DATA

Febbraio 2020

SCALA

1:100 - 1:20 - 1:10

PDE-ST_3.18

NOTE:

REV: